

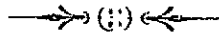
CONFEDERAZIONE SVIZZERA

CANTONE TIGIÑO

CATASTO

DELLE

ACQUE PUBBLICHE



Comune di *Brissago*



Bacini idrografici parziali			O P E R E											OSSERVAZIONI			
Denominazione dei Corsi d'acqua	Superficie Kilom. qd.	Acqua misurata Metri c.	N°	Proprietario	Località	Qualità	Acqua misurata			Caduta	Motori		Forza				
							Data	Disponibile	Utilizzata		Qualità	Diametro	Larghezza		Disponibile	Utilizzata	
Corridorio di <i>Brissago</i>																	
Valle del Sacco <i>Monte</i>																	
	4.8	0.052															
			8	<i>Marzucchi Eradi</i> <i>J. Tommaso</i>	<i>Brissago</i>	<i>Molino a</i> <i>2 macine</i> <i>2 con pasta</i>	<i>33 mag.</i> <i>1896</i>	<i>72</i> <i>26</i>	<i>5.52</i>	<i> ruote vertic.</i> " " " "	<i>3.8</i> <i>2.7</i> <i>1.40</i>	<i>0.3</i> <i>0.27</i> <i>0.20</i>					<i>Periodo di grande magra</i> <i>In diserto stato</i>
			7	<i>Baccalà Gattardo</i> <i>J. Giuseppe</i>	<i>Inferior.</i> <i>al pined.</i>	<i>Molino a</i> <i>1. macina</i>	" "	<i>72</i> <i>20</i>	<i>4.6</i>	" "	<i>3.05</i> <i>0.53</i>	<i>4.4</i> <i>0.8</i>					<i> ruote nuove in legno</i>
			6	<i>in in</i>	" "	<i>Colta abbandon.</i>	" "	<i>72</i> <i>20</i>	<i>3.0</i>	" "	<i>1.6</i> <i>0.3</i>	<i>2.9</i> <i>0.50</i>					<i> ruote in ferro</i>
			5	<i>Quaglia Eradi</i> <i>J. Giuseppe</i>	" "	<i>Muglie in</i> <i>esercizio</i>	" "	<i>72</i> <i>72</i>	<i>6.1</i>	" "	<i>4.6</i> <i>0.7</i> <i>4.6</i> <i>0.45</i>	<i>5.8</i> <i>3.9</i>					<i>In diserto stato</i> " " "
			4	<i>Felmoni Liti</i> <i>J. Giovanni</i>	" "	<i>Molino in</i> <i>esercizio</i>	" "	<i>72</i> <i>72</i>	<i>4.3</i>	" "	<i>2.6</i> <i>0.4</i> <i>2.6</i> <i>0.4</i> <i>2.6</i> <i>0.4</i> <i>2.4</i> <i>0.3</i>	<i>4.10</i> <i>2.70</i>					" " " " " " " " " " " "
			3	<i>Podolca Fargio</i>	" "	<i>Sega</i>	" "	<i>72</i> <i>72</i>	<i>5.4</i>	" "	<i>4.1</i> <i>0.75</i>	<i>5.1</i> <i>3.3</i>					" " "
			2	<i>Fabbrica Tabacchi</i>	" "	<i>in esercizio</i>	" "	<i>72</i> <i>72</i>	<i>5.2</i>	" "	<i>5.0</i> <i>1.05</i>	<i>5.0</i> <i>4.0</i>					<i>In buon stato</i> <i>in bonifica</i>



Bacini idrografici parziali

O P E R E

N°	Dedominazione dei Corsi d'acqua	'Superficie Kilom q.l	Acqua misurata Metri c.	N°	Proprietario	Località	Qualità	Acqua misurata			Caduta	Motori			Forza	OSSERVAZIONI		
								Data	Disponibile	Utilizzata		Qualità	Altezza	Larghezza			Disponibile	Utilizzata
				1.	Fabbrica Tabacchi	Inferior. al paes. la fabbrica	Molino a la fabbrica	23 Magg 1896	42	42	9.10 5.35	Ruota in legno Vibrina sistema sistema	5.0 — —	0.75 — —	2.7 5.10 —	5.80 4.0 —	In discreto stato di 900 cavalli 9, forza	
	3. - Bra. v. di 5 e 5.				Comune extrae un	tratto d'acqua potabile	per il paese											
3.	Valle della Madonna																	
		3.30	0.040															
				9	Fabbrica Tabacchi gia Felmini Pietro f. Antonio e figlio Giuseppe	Superior. alla Madonna na di Ponte	Molino im- tiro 22 pa. scatti arroci	23 Magg 96	49	49	4.9	Ruota vert. 2.9	0.78	3.2	2.0		Periodo di grande magra. Mancava il Canale di condotta sancati questo.	
				8.	id id	Inferior. al paes.	Molino in rovina	" "	49								Non esistono più i motori	
				7.	id id	" "	Stato	" "	49								id id id id	
				6	Baccalà Giovanni dei Pontici	" "	Stato a un molino	" "									Non esiste più nemmeno traccia del Canale di derivazione	
				5.	id id	" "	" "	" "									" " " "	
				4.	Baccalà Francesco f. Giuseppe	" "	Stato	" "	49	49	1.1	Ruota vert. 1.1	0.22	0.8	0.4		In cattivo stato	
				3.	id id	" "	Molino a 2. manico	" "	49	49	5.2	" "	2.7 2.6	0.35 0.25	3.4 2.2			



Bacini idrografici parziali			O P E R E											OSSERVAZIONI		
Denominazione dei Corsi d'acqua	Superficie Kilom. q.l	Acqua misurata Metri c.	N°	Proprietario	Località	Qualità	Acqua misurata			Caduta	Motori				Forza	
							Data	Disponibile	Utilizzata		Qualità	Diametro	Larghezza		Disponibile	Utilizzata
			2.	Chiappini Credi J. Carlo e Giovanni	Inferianni - L. Prad.	Maggio	23 mag 1896	49	49	5.5	Spinta vert. ^{ca}	0.3	0.3	3.6	2.3	Per cattivo stato
			1.	id id id	"	"	"	49	49	5.6	" "	2.6	0.33	3.6	2.4	" "
<p>AB. - Su questa valle la Municipalità ha richiesto anche i seguenti diritti:</p> <ol style="list-style-type: none"> 1. Preser d'acqua potabile per la frazione di Ponte (Sponda destra) 2. Barozzi Giovanni Barozzi Pietro Giovannelli Credi J. Lorenzo Fabbrica Tabacchi 3. Giovannelli Credi J. Lorenzo 4. Bianchi Santino <p>Canale di irrigazione</p>																
<p>Gli istrumenti relativi stanno a disposizione presso i singoli utenti in Brissago</p>																



COMUNE DI BRISSAGO

SITUAZIONE PER RAPPORTO AI PIANI CATASTALI ATTUALI
(con ubicazione opifici di cui a catalogo 1896)

VALLE DEL SACRO MONTE

UTC Brissago, 13.1.1987

O P I F I C I

VALLE DEL SACRO MONTE

Situazione al 1896 (v. estratti originali allegati)

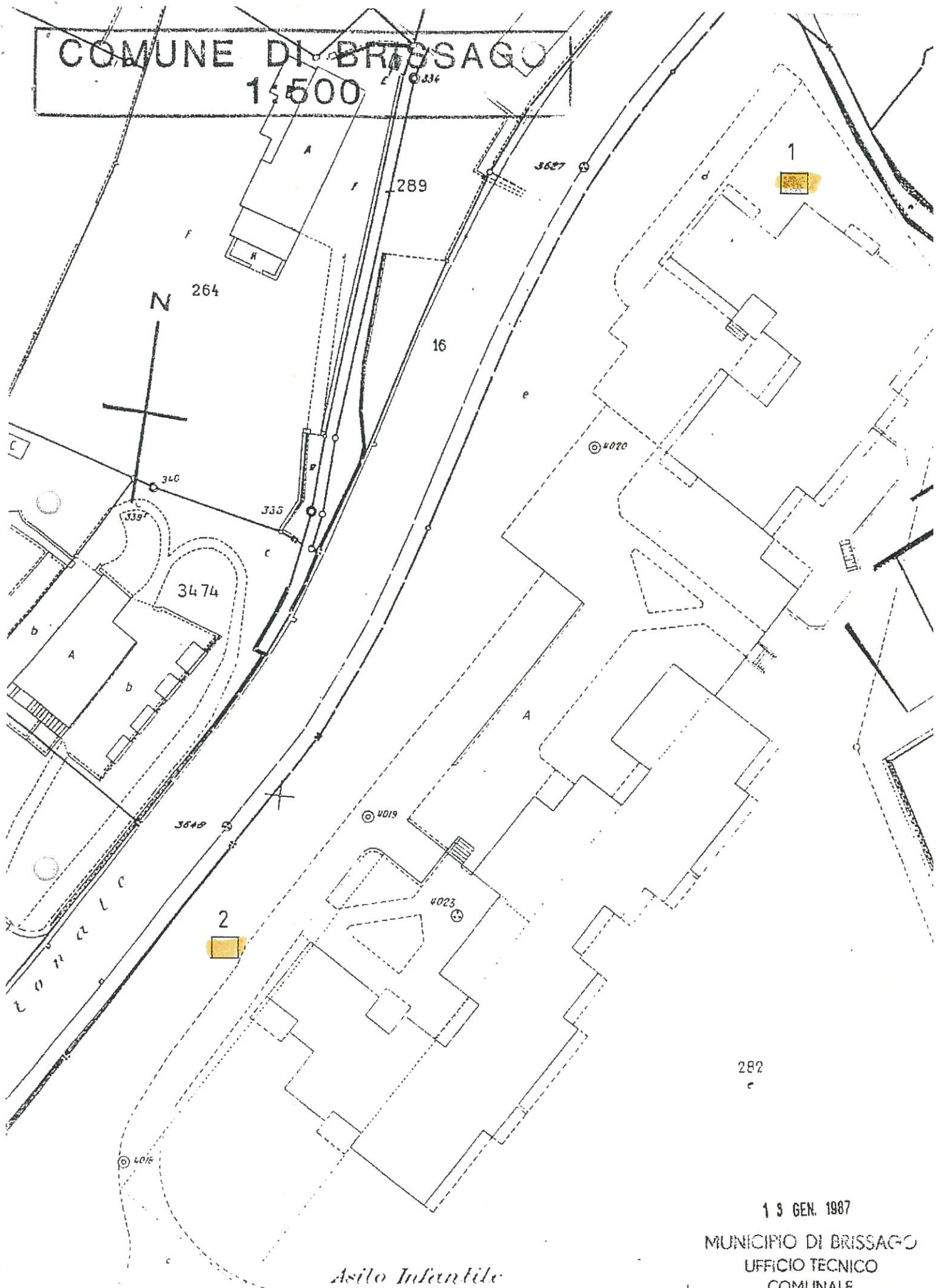
No.:	Proprietario:	Qualità:
1	FABBRICA TABACCHI	Motori per fabbrica
2	Do.	Sega
3	PEDROTTA Giorgio	Sega
4	JELMONI F.lli fu Giovanni	Molino (in esercizio)
5	QUAGLIA eredi fur. Giuseppe	Maglio (in esercizio)
6	BACCALA' Gottardo fu Giuseppe	Pesta (abbandonata)
7	Do.	Molino ad 1 macina
8	MARCACCI eredi fur. Tommaso	Molino a 2 macine ed 1 pesta

Proprietari attuali (v. estratti planimetrici 1:500 + 1:1000 allegati)

No.:	Proprietario:	Part. RFD Brissago:
1	PPP Cond. SOLE TICINO, Brissago	282
2	Do.	282
3	QUAGLIA Michele di Mario, Brissago	279
4	JELMONI Gilberte fu Domenico, Brissago	280
5	HUEGLI Ute n.Wittgenstein, Cordast/FR	256
6	SOC. COOPERATIVA CASE DI VACANZA DEI FERROVIERI SVIZZERI, Berna	471
7	Do.	463
8	Do.	471

COMUNE DI BRISSAGO

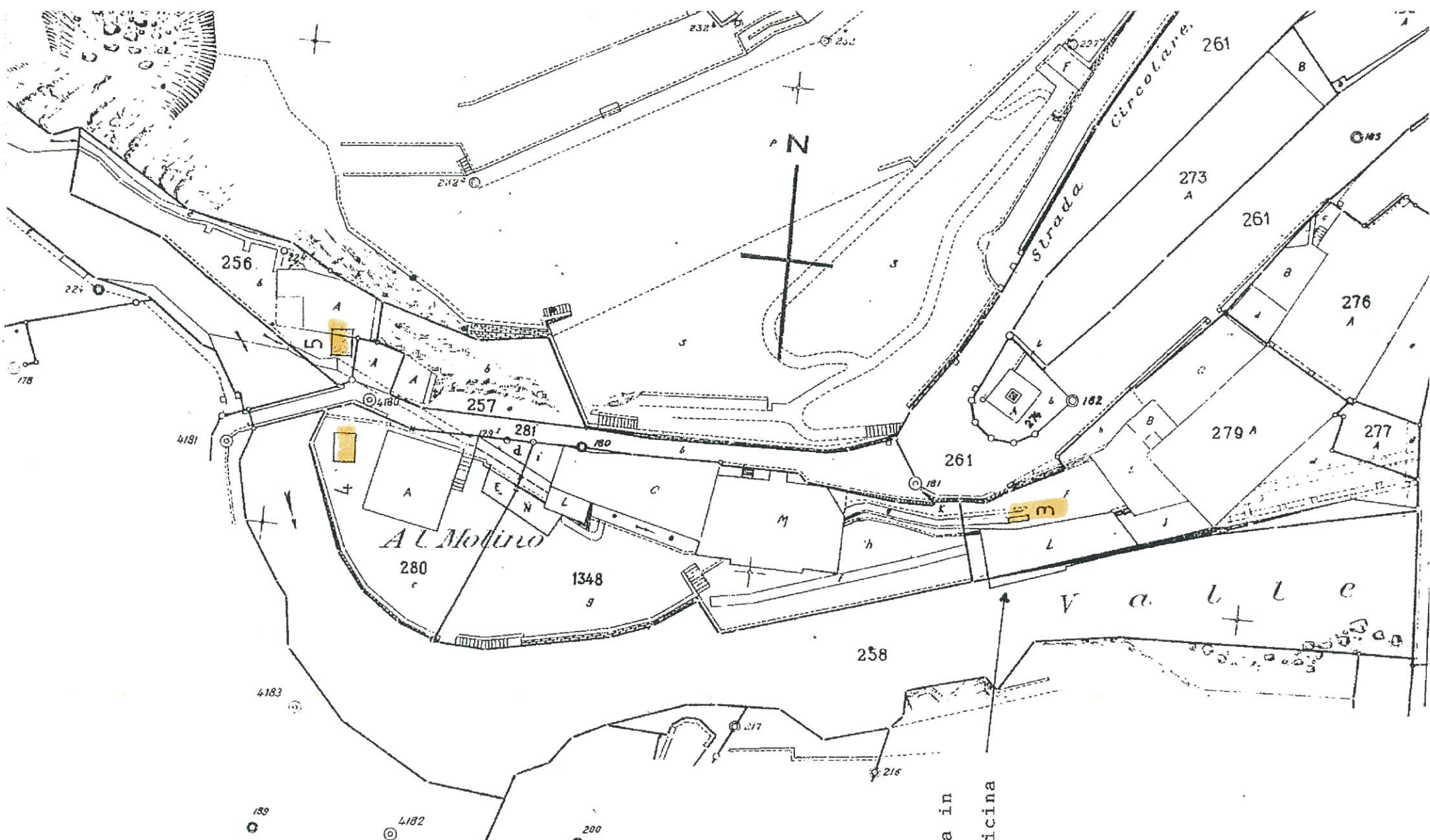
1:500



Asilo Infantile

13 GEN. 1987

MUNICIPIO DI BRISSAGO
UFFICIO TECNICO
COMUNALE



COMUNE DI BRISSAGO
1:500

Unico ancora in
 esercizio
 (ad uso officina
 fabbro)

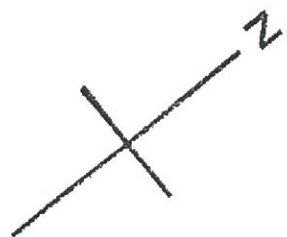
13 GEN. 1987
 MUNICIPIO DI BRISSAGO
 UFFICIO TECNICO
 COMUNALE

Figlio

COMUNE DI BRISSAGO
1:1000

foglio 20

foglio 18

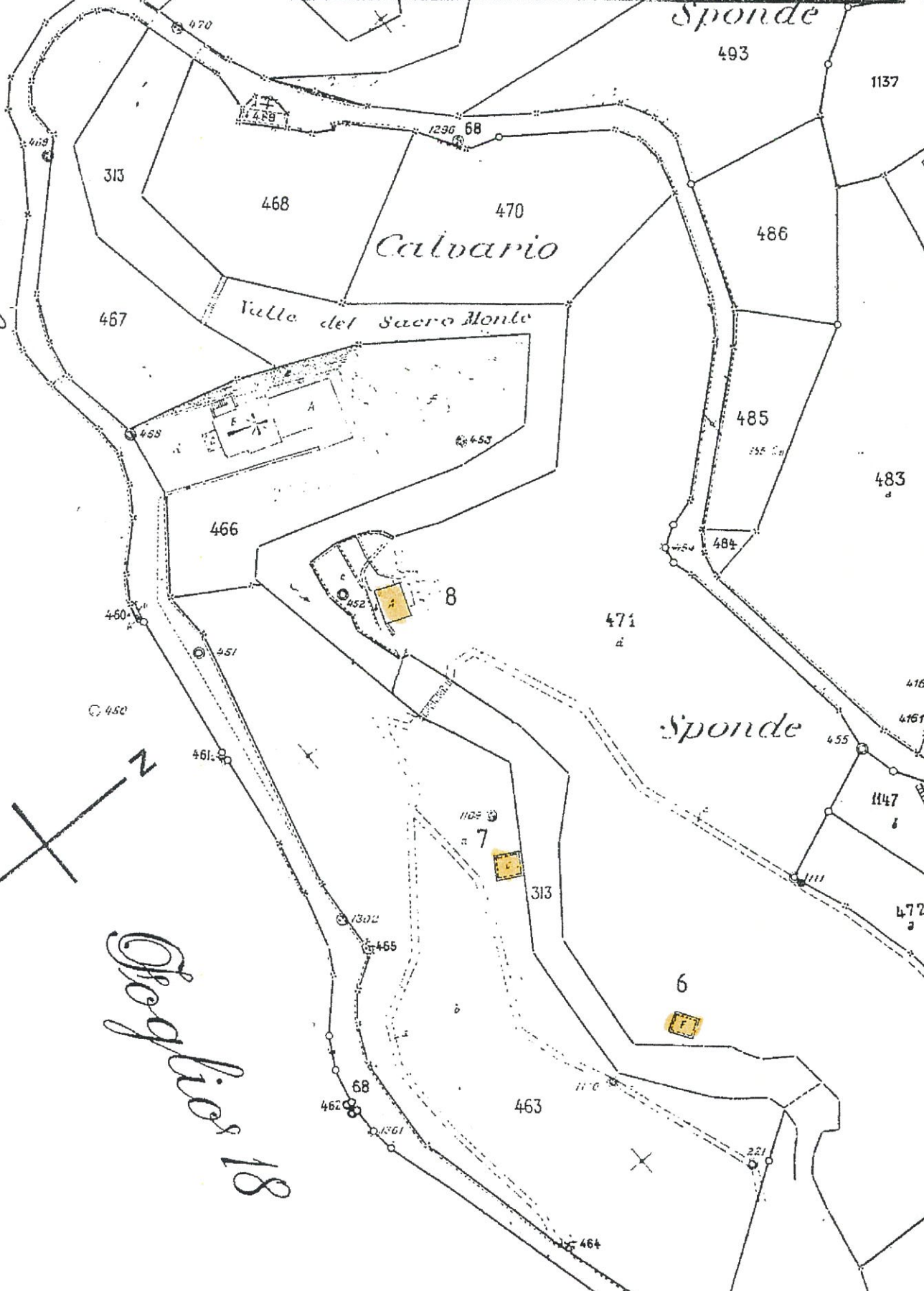


Brissago - Locarno 1939

Gen. G. Pisoni

13 GEN. 1987

MUNICIPIO DI BRISSAGO
UFFICIO TECNICO
COMUNALE



COMUNE DI BRISSAGO

SITUAZIONE PER RAPPORTO AI PIANI CATASTALI ATTUALI
(con ubicazione opifici di cui a catalogo 1896)

VALLE DELLA MADONNA

UTC Brissago, 13.1.1987

O P I F I C I

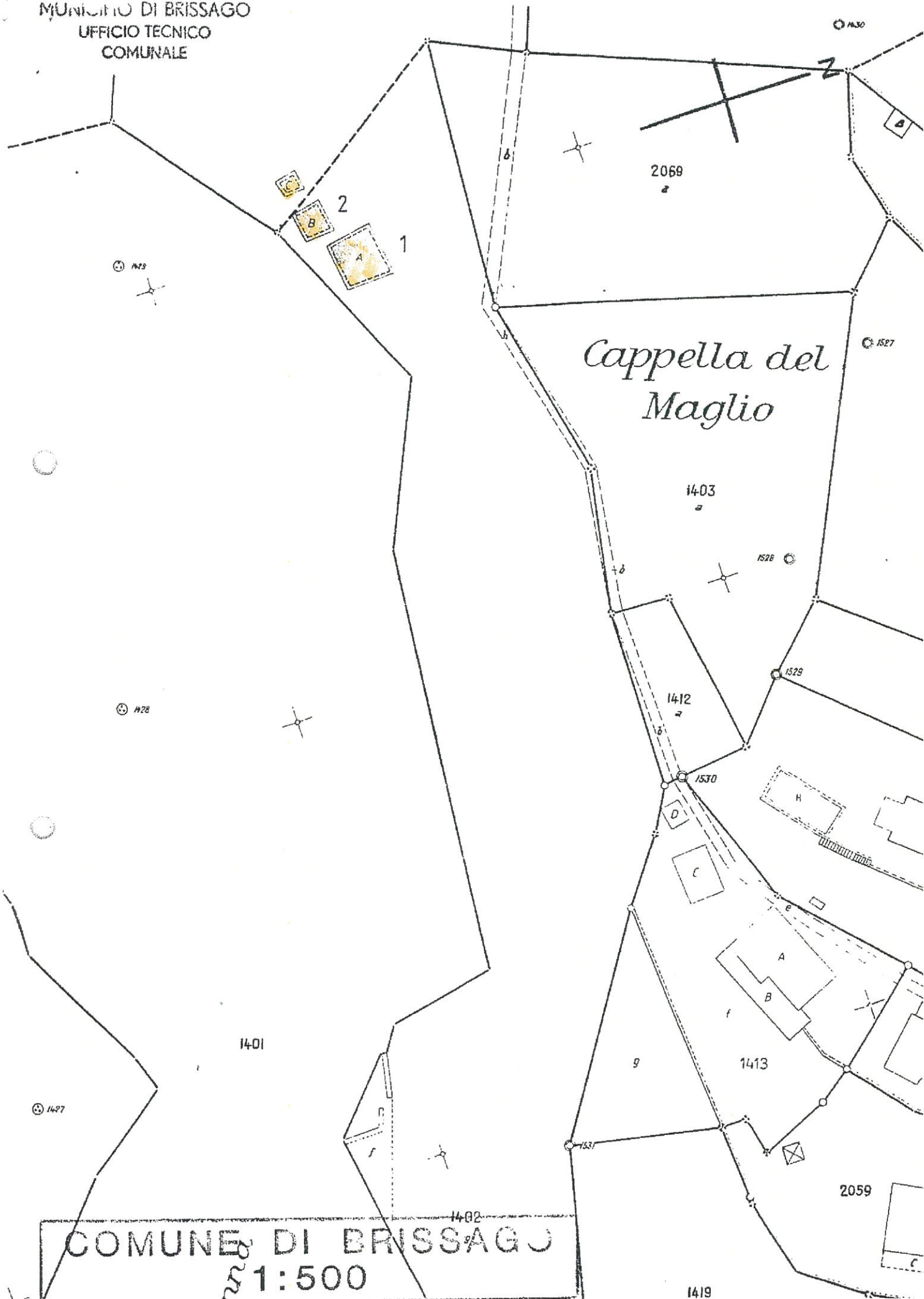
VALLE DELLA MADONNA

Situazione al 1896 (v. estratti originali annessi)

No.:	Proprietario:	Qualità:
1	CHIAPPINI eredi fur. Carlo e Giovanni	Maglio
2	Do.	Do.
3	BACCALA' Francesco fu Giuseppe	Molino a 2 macine
4	Do.	Pesta
5	BACCALA' Giovanni ("dei Santit")	Molino (ruderi)
6	Do.	Do.
7	FABBRICA TABACCHI (già Jelmini Pietro fu Antonio e Giuseppe)	Pesta
8	Do.	Molino (in rovina)
9	Do.	Molino (inattivo da anni)

Proprietari attuali (v. estratti planimetrici 1:500 + 1:1000 allegati)

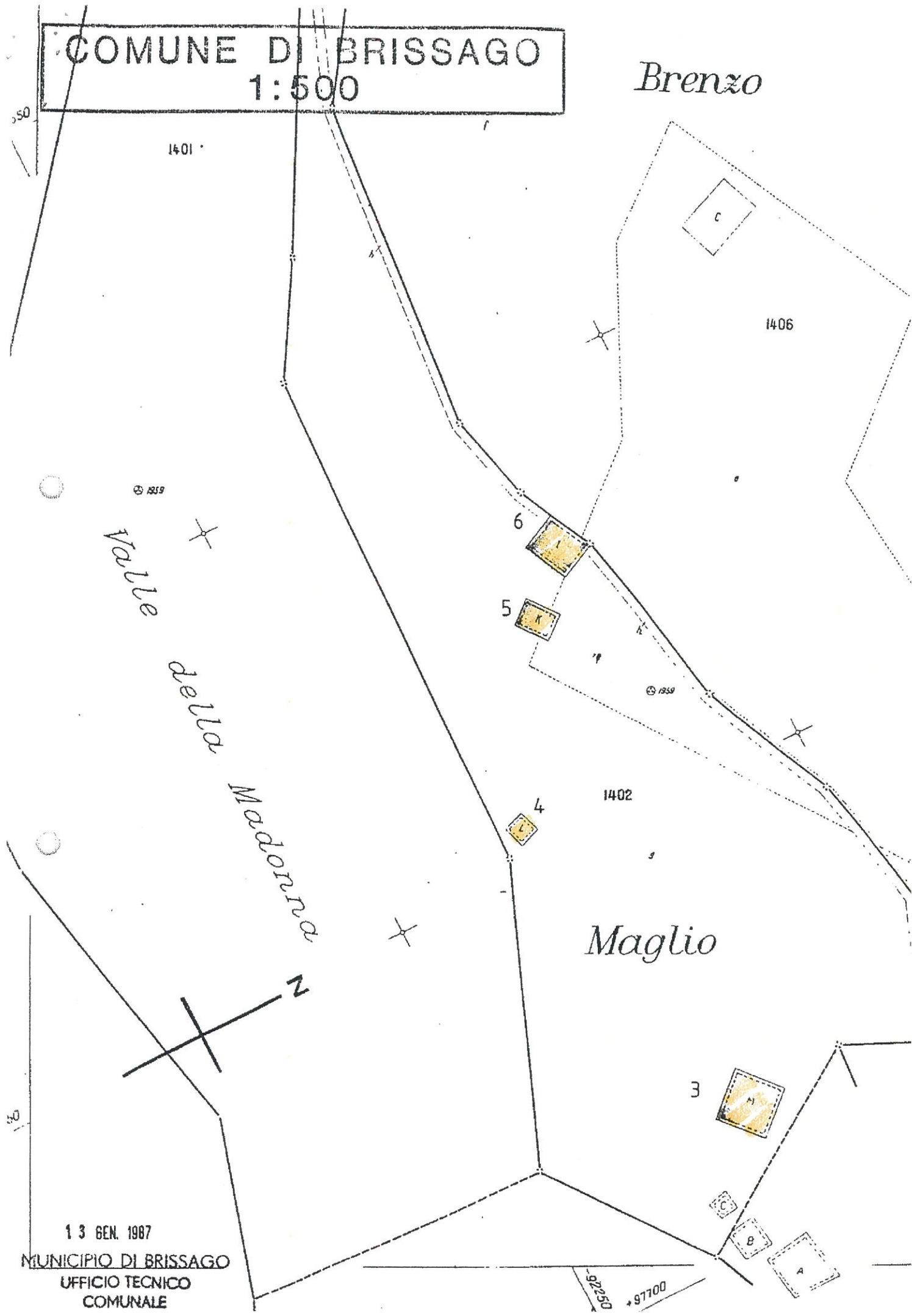
No.:	Proprietario:	Part. RFD Brissago:
1	PALMIERI Luigi fu Ottavio, Brissago	1402
2	Do.	1402
3	Do.	1402
4	Do.	1402
5	Do.	1402
6	Do.	1402
7	FABBRICA TABACCHI SA, Brissago	2716
8	Do.	2716
9	Do.	2716



COMUNE DI BRISSAGO
1:500

COMUNE DI BRISSAGO
1:500

Brenzo



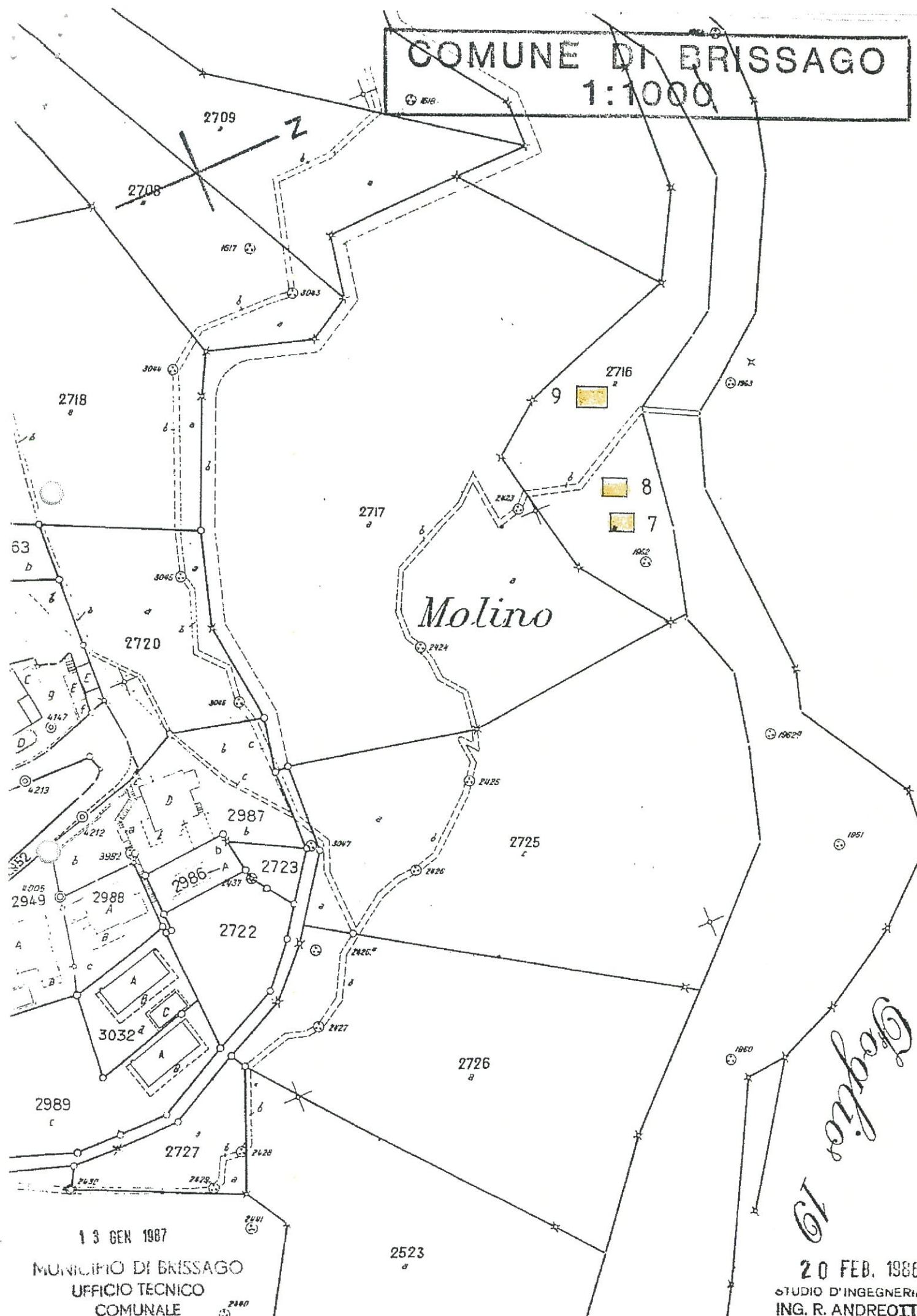
13 GEN. 1987

MUNICIPIO DI BRISSAGO
UFFICIO TECNICO
COMUNALE

92280
+97700

COMUNE DI BRISSAGO

1:1000



13 GEN 1987

MUNICIPIO DI BRISSAGO
UFFICIO TECNICO
COMUNALE

Ing. R. Andreotti

20 FEB. 1986
STUDIO D'INGEGNERIA
ING. R. ANDREOTTI